

STEP

1

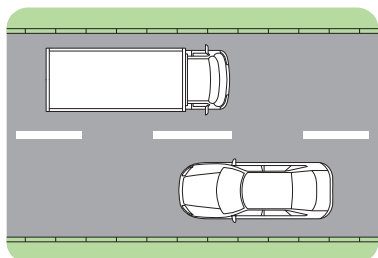
安全かつ効率的にお荷物を届けるために最適なトラックでお伺いいたします。

道路の広さを確認しましょう

# 引越専用トラック

余裕をもってすれ違いができる

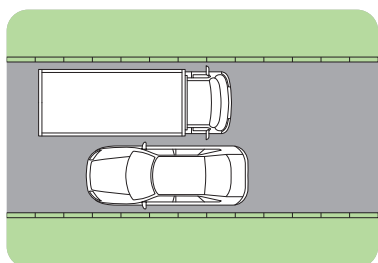
4tトラック



全長：8.5m 全幅：2.5m 荷台の広さ：30㎡(約8畳)

ぎりぎりすれ違いができる

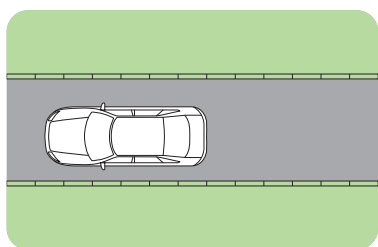
2tロング(3t)トラック



全長：6m 全幅：2.2m 荷台の広さ：20㎡(約4.5畳)

すれ違いが出来ない

2tトラック



全長：5m 全幅：1.7m 荷台の広さ：10㎡(約3畳)

お引越の開始時間を選べる!!

## 便利な時間指定

お引越開始時間をご指定いただけます。以下からお選びください。

AM便

PM便

フリータイム便

引越開始のお時間は前日にご連絡させていただいておりますがお客様ご希望の時間にお引越作業を始めたいときは、ご指定のお時間にトラックが到着する「時間指定」をご利用ください。

※予約状況によりご提案意だたけない場合がございますので、ご了承ください。

**ECO & SAFETY** 安全運転を  
心掛けて  
大切なお荷物を守ります。

お客様の大切なお荷物をお運ぶために、道路事情を事前に調べ、安全運転を第一に考えています。また、お荷物にもやさしい運転を心掛け、お客様に安心してお任せいただけるように努めております。

※安全上、引越車両への同乗はできません。ご了承ください。